

Дом здравља Ивањица  
Број: 483/2024  
17.04.2024.  
И В А Њ И Ц А

Serbian American Medical Association

board@serbianama.org

**ПРЕДМЕТ: Обнова сеоских амбуланти**

Поштовани,

Дом здравља Ивањица у свом саставу има следеће сеоске амбуланти на локацијама означеним на табели:

Рб	Назив организационе јединице	Насељено место	Удаљеност организационе јединице од централног објекта у км	Време трајања путовања од централног објекта у минутима
1.	Амбуланта Ерчеге - <i>затворена</i>	Ерчеге	37,4	60
2.	Амбуланта Мочиоци	Мочиоци	36,5	50
3.	Амбуланта Беле Воде	Дајићи	34,6	50
4.	Амбуланта Девићи	Вионица	32,2	60
5.	Амбуланта Ковиље	Ковиље	30,9	60
6.	Амбуланта Кушићи	Кушићи	29,1	30
7.	Амбуланта Катићи	Катићи	26,0	30
8.	Амбуланта Братљево	Братљево	22,9	40
9.	Амбуланта Међуречје	Међуречје	10,3	25
10.	Амбуланта Прилике	Прилике	8,5	15

Рб	Назив организационе јединице	Насељено место у коме се налази ОЈ	Број насељених места које покрива ОЈ	Остала насељена места која покрива ОЈ	Број становника насеља која територијално покрива ОЈ
1.	Амбуланта Ерчеге - <i>затворена</i>	Ерчеге	2	Медовине	114
2.	Амбуланта Мочиоци	Мочиоци	3	Клекова, Пресека	368
3.	Амбуланта Беле Воде	Дајићи	2	Градац	191
4.	Амбуланта Девићи	Вионица	5	Брусник, Чечина, Девићи, Коритник	825
5.	Амбуланта Ковиље	Ковиље	6	Ерчеге, Медовине, Смиљевац, Васиљевићи, Вучак	360

6.	Амбуланта Кушићи	Кушићи	4	Деретин, Маскова, Опаљеник	788
7.	Амбуланта Катићи	Катићи	4	Брезова, Равна Гора, Шареник	892
8.	Амбуланта Братљево	Братљево	3	Јаворска Равна Гора, Ровине	195
9.	Амбуланта Међуречје	Међуречје	7	Глеђица, Комадине, Косовица, Куманица, Мана, Рокци	1.080
10.	Амбуланта Прилике	Прилике	3	Дубрава, Радаљево	3.470

Радно време;

Рб.	Назив ОЈ	Насељено место ОЈ	РАДНИМ ДАНИМА (бр. дана / бр. сати)	СУБОТОМ, НЕДЕЉОМ И ПРАЗНИКОМ
1.	Амбуланта Ерчеге - <i>затворена</i>	Ерчеге	НЕ	НЕ
2.	Амбуланта Мочиоци	Мочиоци	5/8	НЕ
3.	Амбуланта Беле Воде	Дајићи	1/1	НЕ
4.	Амбуланта Девићи	Вионица	5/8	НЕ
5.	Амбуланта Ковиље	Ковиље	1/2	НЕ
6.	Амбуланта Кушићи	Кушићи	5/8	НЕ
7.	Амбуланта Катићи	Катићи	5/8	НЕ
8.	Амбуланта Братљево	Братљево	1/2	НЕ
9.	Амбуланта Међуречје	Међуречје	5/8	НЕ
10.	Амбуланта Прилике	Прилике	5/8	НЕ

### АМБУЛАНТА ЕРЧЕГЕ

Опште информације Адреса	Ерчеге (37,4 км удаљено од централног објекта ДЗ)
Број становника које покрива	114
Број здравствених картона (општа медицина)	0
Радно време	<b>ЗАТВОРЕНА</b>
Службе	Општа медицина

### АМБУЛАНТА МОЧИОЦИ

Опште информације Адреса	Мочиоци (36,5 км удаљено од централног објекта ДЗ)
Број становника које покрива	368

Број здравствених картона (општа медицина)	368
Радно време	5 радних дана, једна смена од 8 сати (медицинска сестра ради свих 5 дана, лекар једном недељно)
Службе	Општа медицина

### **АМБУЛАНТА БЕЛЕ ВОДЕ**

Опште информације Адреса	Беле Воде (34,6 км удаљено од централног објекта ДЗ)
Број становника које покрива	191
Број здравствених картона (општа медицина )	191
Радно време	Једном недељно (сат времена)
Службе	Општа медицина

### **АМБУЛАНТА ДЕВИЋИ**

Опште информације Адреса	Девићи (32,2 км удаљено од централног објекта ДЗ)
Број становника које покрива	825
Број здравствених картона (општа медицина)	825
Радно време	5 радних дана, једна смена од 8 сати (медицинска сестра ради свих 5 дана, лекар једном недељно)
Службе	Општа медицина

### **АМБУЛАНТА КОВИЉЕ**

Опште информације Адреса	Ковиље (30,9 км од централног објекта ДЗ)
Број становника које покрива	360
Број здравствених картона (општа медицина )	360
Радно време	Једном недељно (два сата) медицинска сестра и лекар
Службе	Општа медицина

### **АМБУЛАНТА КУШИЋИ**

Опште информације Адреса	Кушићи (29,1 км од централног објекта ДЗ)
Број становника које покрива	788
Број здравствених картона (општа медицина )	788
Радно време	5 радних дана, једна смена од 8 сати (медицинска сестра ради свих 5 дана, лекар једном недељно)
Службе	

	Општа медицина
--	----------------

### АМБУЛАНТА КАТИЋИ

Опште информације Адреса	Катићи (26,0 км од централног објекта ДЗ)
Број становника које покрива	892
Број здравствених картона (општа медицина)	892
Радно време	5 радних дана, једна смена од 8 сати (медицинска сестра ради свих 5 дана, лекар једном недељно)
Службе	Општа медицина

### АМБУЛАНТА БРАТЉЕВО

Опште информације Адреса	Братљево (22,9 км од централног објекта ДЗ)
Број становника које покрива	195
Број здравствених картона (општа медицина)	195
Радно време	Једном недељно (два сата)
Службе	Општа медицина

### АМБУЛАНТА МЕЂУРЕЧЈЕ

Опште информације Адреса	Међуречје (10,3 км од централног објекта ДЗ)
Број становника које покрива	1.080
Број здравствених картона (општа медицина)	1.080
Радно време	5 радних дана, једна смена од 8 сати (медицинска сестра ради свих 5 дана, лекар једном недељно)
Службе	Општа медицина

### АМБУЛАНТА ПРИЛИКЕ

Опште информације Адреса	Прилике (8,5 км од централног објекта ДЗ)
Број становника које покрива	3.470
Број здравствених картона (општа медицина)	3.470
Радно време	5 радних дана, једна смена од 8 сати (медицинска сестра ради свих 5 дана, лекар једном недељно)
Службе	Општа медицина

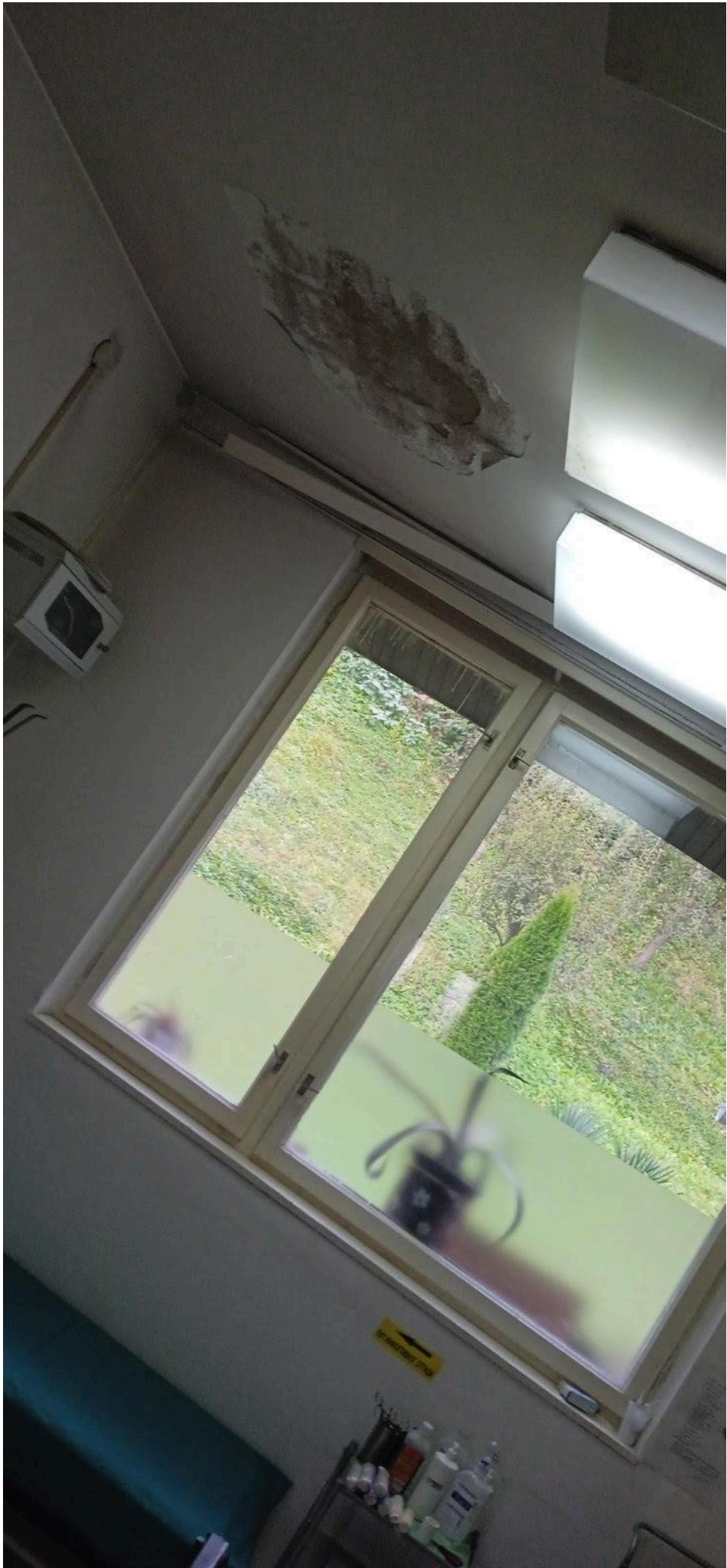
**У овом тренутку, неопходна је реконструкција две најфреквентније сеоске амбуланте у Приликама и Кушићима.** У Здравственој амбуланти Прилике у просеку се обави 40 прегледа недељно, и 160 интервенција месечно (давање ињекција, превијање, катетеризација). Медицинка сестра која ради у амбуланти обави и 120 патронажних посета у року једног месеца (посета новорођенчету, одојче, мало дете, посета трудници са нормалном и високо ризичном трудноћом, оболелима од малигних болести, КВО, ХБИ, дијабетичарима и посете по налогу лекара, Центра за социјални рад и Црвеног крста). У Здравственој станици Кушићи обави се 50 прегледа недељно, и 90 интервенција месечно (давање ињекција, превијање, катетеризација). Медицински техничар који ради у амбуланти обави и 120 патронажних посета у року једног месеца месеца (посета новорођенчету, одојче, мало дете, посета трудници са нормалном и високо ризичном трудноћом, оболелима од малигних болести, КВО, ХБИ, дијабетичарима и посете по налогу лекара, Центра за социјални рад и Црвеног крста).

**У наведеним амбулантама неопходно је извршити комплетну реконструкцију изолације, подова, зидова, намештаја, опреме (медицинске и рачунарске). У амбуланти у Приликама неопходна је и замена кровног покривача, ДОК У Кушићима то није случај јер је кров недавно обновљен.**

**Фотографије свих објеката Дома здравља Ивањица су постављене google drive линк [https://drive.google.com/drive/folders/11\\_CJTn1mmBFsZQCXIH2irmGqcz8N5U7s?usp=drive lin](https://drive.google.com/drive/folders/11_CJTn1mmBFsZQCXIH2irmGqcz8N5U7s?usp=drive_lin).**

Фотографије Амбуланте у Приликама:

















Фотографије Амбуланте у Кушићима:









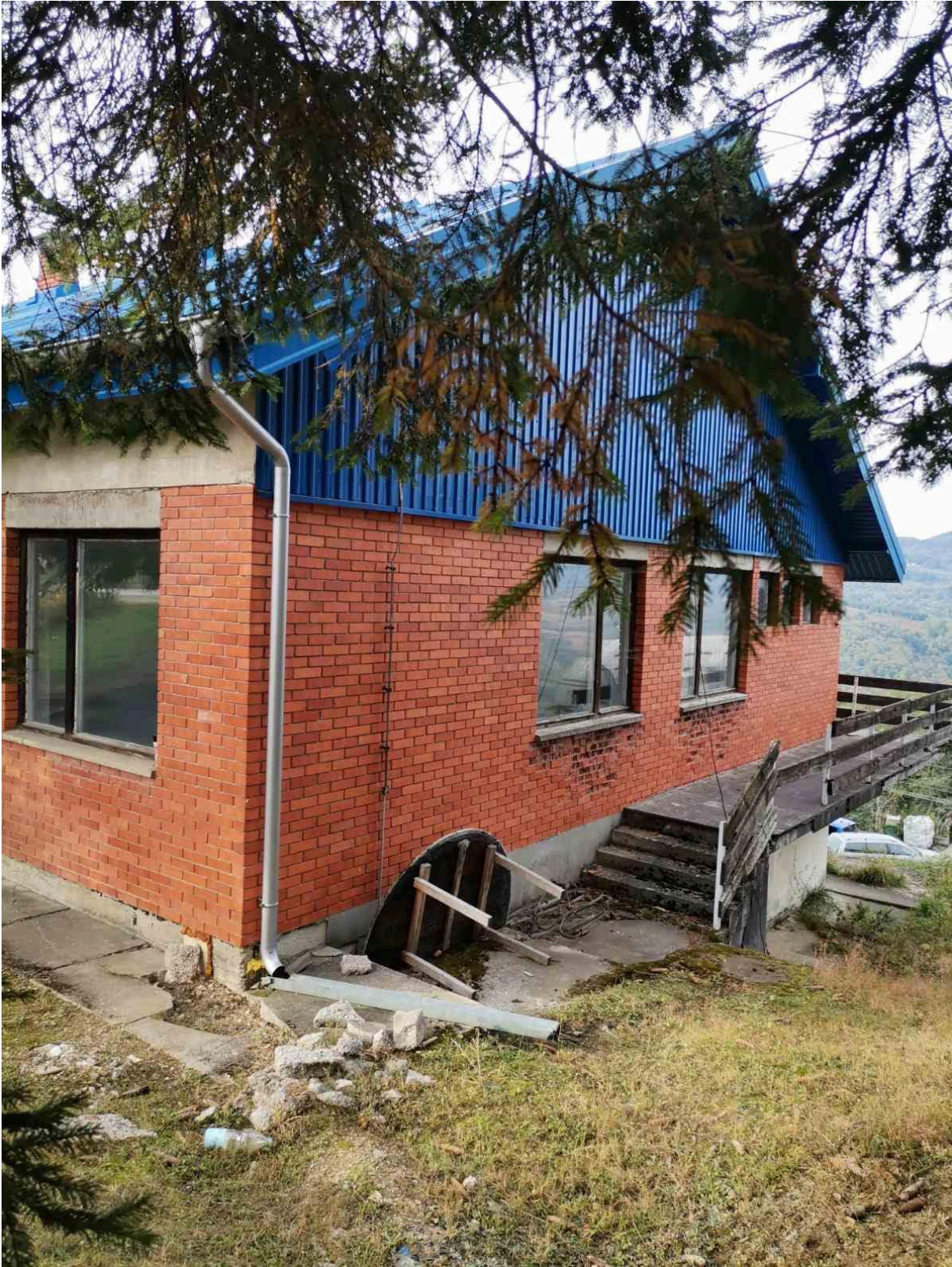


















С поштовањем,

Доставити:

1. САМА;
2. а/а.

ВД директора  
др Никола Карапетровић  
М.П.

---